

Vostro 20

3000 Series

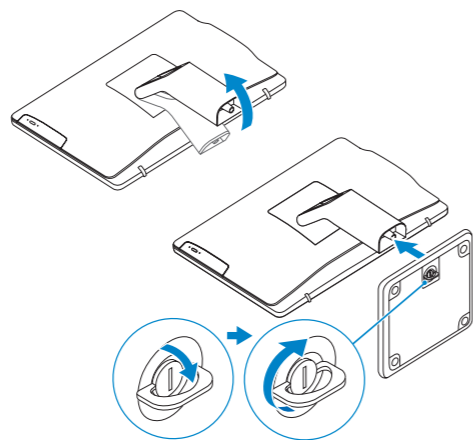
Quick Start Guide

快速入门指南
快速入門指南



1 Set up the stand

安裝機架
設定腳架



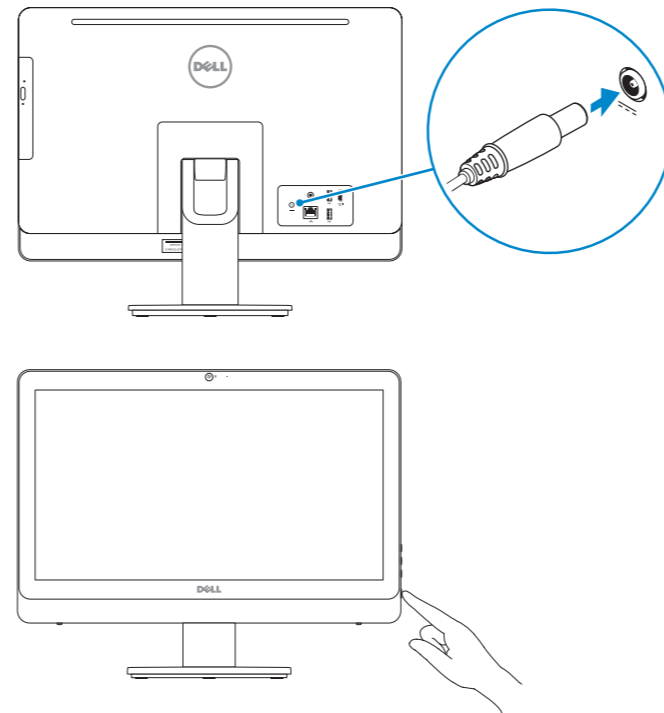
2 Connect the keyboard and mouse

連接鍵盤和鼠標
連接鍵盤與滑鼠

- NOTE: If you are connecting a wireless keyboard or mouse, see the documentation that shipped with it.
- 注：如果您要連接無線鍵盤或鼠標，請參閱隨附的文档。
- 註：如果您要連接無線鍵盤或滑鼠，請參閱隨附的說明文件。

3 Connect the power cable and press the power button

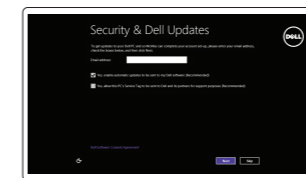
連接電源電纜並按下電源按鈕
連接電源線然後按下電源按鈕



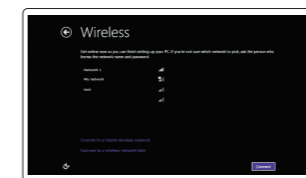
4 Finish Windows setup

完成 Windows 設置 | 完成 Windows 設定

Windows 8

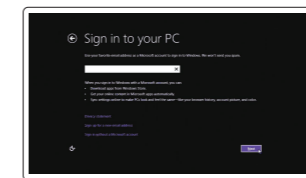


Enable security and updates
啟用安全和更新
啓用安全性與更新



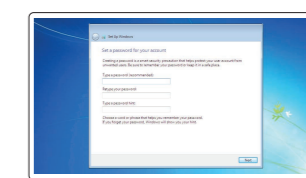
Connect to your network
連接到網絡
連接網路

- NOTE: If you are connecting to a secured wireless network, enter the password for the wireless network access when prompted.
- 注：如果您連接到安全的無線網絡，在出現提示時，請輸入無線網絡的訪問密碼。
- 註：如果您要連線至安全的無線網路，請在提示下輸入存取無線網路的密碼。

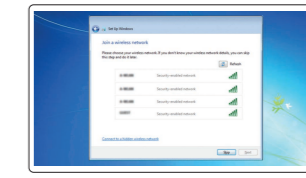


Sign-in to your Microsoft account or create a local account
登錄您的 Microsoft 帳戶或創建一個本地帳戶
登入您的 Microsoft 帳號或建立本機帳號

Windows 7

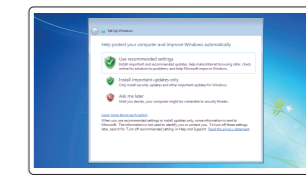


Set up password for Windows
設置 Windows 的密碼
設定 Windows 密碼



Connect to your network
連接到網絡
連接網路

- NOTE: If you are connecting to a secured wireless network, enter the password for the wireless network access when prompted.
- 注：如果您連接到安全的無線網絡，在出現提示時，請輸入無線網絡的訪問密碼。
- 註：如果您要連線至安全的無線網路，請在提示下輸入存取無線網路的密碼。



Protect your computer
保護您的計算機
保護電腦

Product support and manuals

产品支持和手册
產品支援與手冊

dell.com/support

dell.com/support/manuals

Contact Dell

与 Dell 联络
與 Dell 公司聯絡

dell.com/contactdell

Regulatory and safety

管制和安全
管制與安全

dell.com/regulatory_compliance

Regulatory model

管制型号
安規型號

W15B

Regulatory type

管制类型
安規類型

W15B001

Computer model

计算机型号
電腦型號

Vostro 20-3055 系列

Locate your Dell apps

查找 Dell 应用程序 | 找到您的 Dell 應用程式

Windows 8



Register your computer

注册您的计算机 | 註冊您的電腦



Dell Backup and Recovery

Backup, recover, repair, or restore your computer

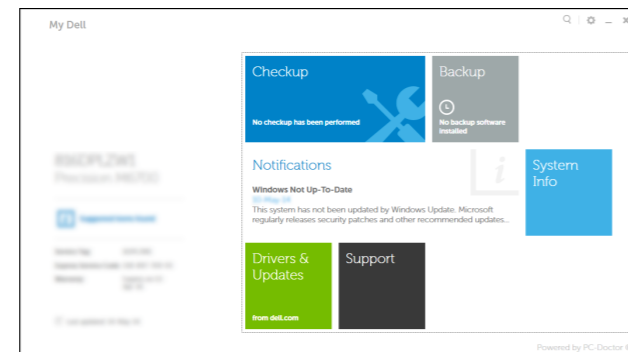
备份、恢复、维修或还原计算机
備份、復原、修復或還原您的電腦



My Dell

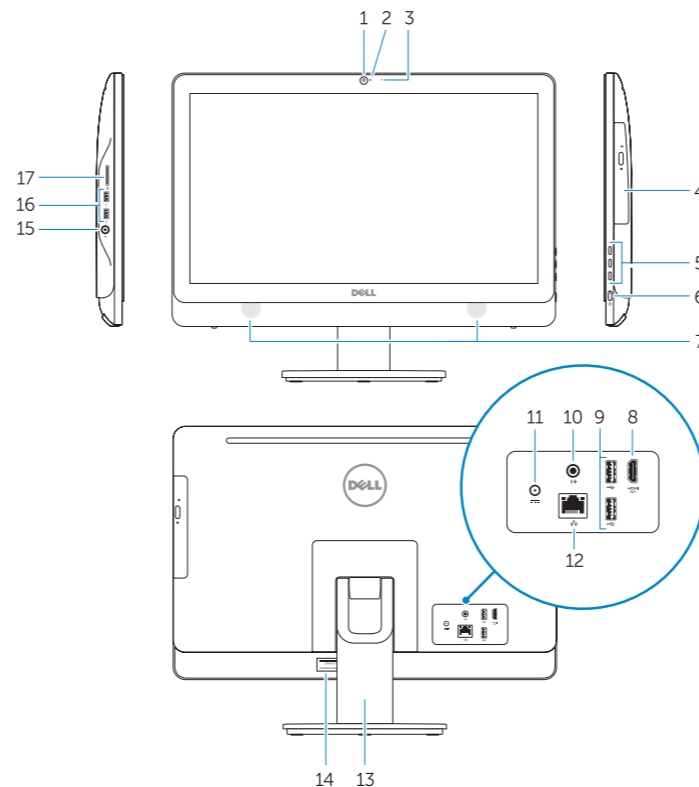
Check and update your computer

检查并更新计算机
檢查並更新您的電腦



Features

功能部件 | 功能



1. Camera
2. Camera-status light
3. Microphone
4. Optical drive (optional)
5. On-Screen Display (OSD) buttons
6. Power button/Power light
7. Speakers
8. HDMI-out connector
9. USB 2.0 connectors
10. Line-out connector
11. Power connector
12. Network connector
13. Stand
14. Service-Tag label

1. 摄像头
2. 摄像头状态指示灯
3. 麦克风
4. 光盘驱动器 (可选)
5. 屏幕显示 (OSD) 按钮
6. 电源按钮/电源指示灯
7. 扬声器
8. HDMI 输出连接器
9. USB 2.0 连接器
10. 输出连接器
11. 电源连接器
12. 网络连接器
13. 机架
14. 服务标签

15. Headset connector
16. USB 3.0 connectors
17. Memory-card reader

15. 耳机接口
16. USB 3.0 连接器
17. 内存卡读取器

1. 攝影機
2. 攝影機狀態指示燈
3. 麥克風
4. 光碟機 (選配)
5. 螢幕顯示 (OSD) 按鈕
6. 電源按鈕/電源指示燈
7. 喇叭
8. HDMI 輸出連接器
9. USB 2.0 連接器
10. Line-out 連接器
11. 電源連接器
12. 網路連接器
13. 腳架
14. 服務標籤
15. 耳機連接器
16. USB 3.0 連接器
17. 記憶卡讀卡器

NOTE: For more information, see Owner's Manual at dell.com/support.

注: 有关详细信息, 请参阅 dell.com/support 上的用户手册。

註: 如需更多資訊, 請參閱 dell.com/support 中的擁有者手冊。



P/N V66YD A00